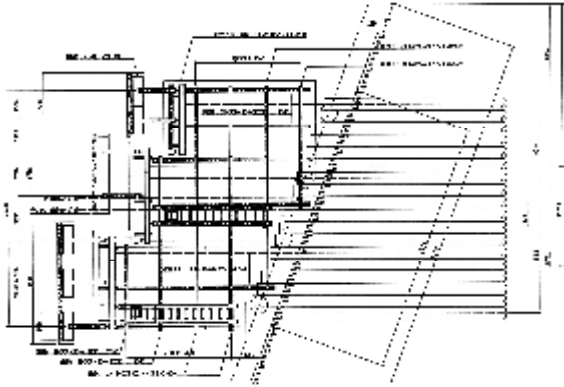


THパイプルーフ工法施工事例

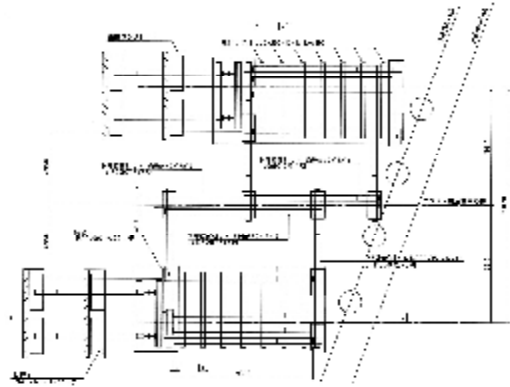
③立体交差道路防護

工事件名	中央自動車小淵沢地区ボックスカルバート工事(パイプビーム工法)				
場所	山梨県小淵沢				
工事内容	土質	礫混じり土層	施工本数	23本	
	鋼管径	φ1,016mm	施工長	L=36.0m	
			施工延長	823m	

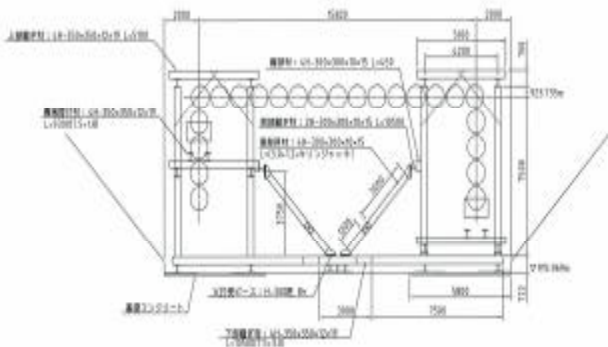
パイプルーフ施工平面図



パイプルーフ垂直部架台設置図



パイプルーフ施工配置図



現場写真



垂直部施工

パイプルーフ垂直部施工



施工完了写真



施工現場状況

- ・防護物の状況 中央高速道路横断
- ・補助工法の有無 無し
- ・施工時間帯 昼間施工